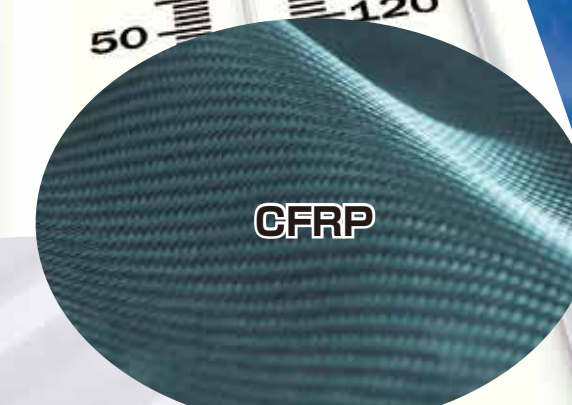


高日射反射型 遮熱塗料

Solfrio® ソルフリオ®

高硬度で平滑な美しい塗装が
様々な製品を熱被害から守る



各種プラスチック

鉄・ステンレス・アルミ
亜鉛メッキ・鋳物

窯業系サイディング材、
コンクリートなどの無機素材


※被塗物、目的に合わせて導入試験を行います。まずはご相談ください。

▶PRODUCT DATA SEAT (ソルフリオ® SF-11ホワイト・膜厚80μm・プライマーレス仕様)

試験項目	基材： ガルバリウム鋼板	基材： SPCC-SD 鋼板	試験方法 / 評価基準
光沢	72.7	76.8	JIS K 5600-4-7 鏡面光沢度 (60度の鏡面光沢法)
硬度	3H	3H	JIS K 5600-5-4 引っかき硬度 (鉛筆法) 20°C-20 日後
付着性試験	0/100	0/100	JIS K 5400-8.5.2 基盤目テープ法
衝撃試験 (1/2φ500g-50 cm)	合格	合格	JIS K 5600-5-3 耐おもり落下性 (デュボン式)
耐汚染試験 (赤)	合格	合格	マッキー赤 24 時間後シンナー拭き取り痕跡の無いこと
耐汚染試験 (黒)	痕跡あり	痕跡あり	マッキー黒 24 時間後シンナー拭き取り痕跡の無いこと
耐溶剤試験 (キシレン)	痕跡あり	痕跡あり	キシレン含浸ウエス-ラビング往復 20 回痕跡の無いこと
耐溶剤試験 (MEK)	合格	合格	MEK 含浸ウエス-ラビング往復 20 回痕跡の無いこと
耐水試験	合格	合格	JIS K 5600-6-2 耐液体性 (水浸せき法) 240 時間浸漬
耐酸試験	合格	合格	5%硫酸水溶液 240 時間浸漬、全表面の膨れ、又はその損傷の状態を検査
耐アルカリ試験	4D*1	合格	5%水酸化ナトリウム水溶液 240 時間浸漬、全表面の膨れ、又はその損傷の状態を検査
塩水噴霧性試験	0mm	2mm	JIS K 5600-7-1 耐中性塩水噴霧性 (スクラッチ入り) 240 時間浸漬
耐候性試験 (光沢保持率)	77.4	76.4	サンシャインウェザーメーター 1500 時間 光沢保持率 70%以上
耐候性試験 (色差ΔE=)	0.31	0.27	サンシャインウェザーメーター 1500 時間 光沢保持率 70%以上

※1 プリスターの評価は ASTM D714-02 に準じる


●GHS ラベル表記 / ソルフリオ® 硬化剤



危険

- 引火性液体および蒸気
- 吸入すると有害
- 軽度の皮膚刺激
- 重篤な眼への刺激
- 生殖能または胎児への悪影響おそれ
- 眠気およびめまいのおそれ
- 呼吸器への刺激のおそれ
- 水生生物に有害

●GHS ラベル表記 / ソルフリオ® 主剤



危険

- 引火性の高い液体および蒸気
- 吸入すると有害
- 軽度の皮膚刺激
- 重篤な眼への刺激
- アレルギー性皮膚反応を起こすおそれ
- 眠気およびめまいのおそれ
- 呼吸器への刺激のおそれ
- 水生生物に有害

※被塗物、目的に合わせて導入試験を行います。まずはご相談ください。

【製造販売元】 帝人フロンティア株式会社

〒530-8605 大阪市北区中之島3丁目2番4号 中之島フェスティバルタワー・ウェスト31階
繊維資材第二部 ☎06-6233-3173

【販売代理店】

Solfrio® は高耐候性のシリコンアクリル樹脂を主成分とした
2液硬化型溶剤系塗料です。

従来の遮熱塗料では得られない、高い表面硬度と平滑で光沢の美しい塗装外観。
デザイン性の高い、様々な素材の製品に対応します。

▶ Solfrio® の特長

高い日射反射率とその効果

- ・日射反射率 82.6% (ホワイト)
- ・塗装表面の温度上昇を抑え、輻射熱も大幅削減
- ・内部の温度上昇抑制、内容物の品質劣化を防ぎ、長寿命化に寄与
- ・冷却エネルギーを節約
- ・熱劣化や変形抑制で、製品設計の自由度向上に寄与

高品質

- ・鉛筆硬度 3H
- ・高耐衝撃性
- ・高耐候性、耐水性
- ・抗アルカリ、酸性
- ・優れた防汚性
- ・折曲げ試験、
碁盤目試験に合格

高日射反射型 遮熱塗料

Solfrio®

審美性

- ・平滑な塗装表面
- ・上品な光沢
- ・80μm の薄膜厚

優れた作業性

- ・多様な塗装工法に対応
- ・常温乾燥、強制乾燥、100℃までの焼付仕上にも対応
- ・プライマーレスにも対応 *1
- ・高レベリング性

*1 被塗物によって仕様は変わります。

▶ 塗膜性能

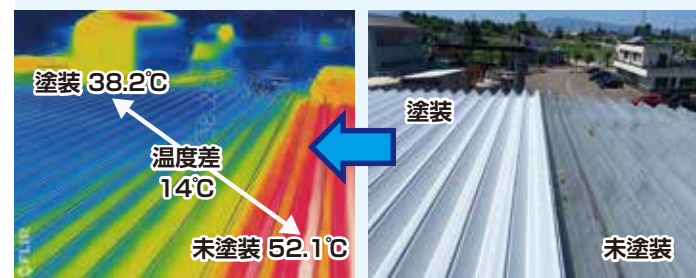
標準膜厚	80μm
光沢	70 以上 (60°鏡面反射)
鉛筆硬度	3H
日射反射率 (近赤外線域)	SF-11 ホワイト 82.6%
	SF-12 グレー 71.5%
	SF-13 ベージュ 79%

▶ 基本3色



*特注色をご相談下さい。

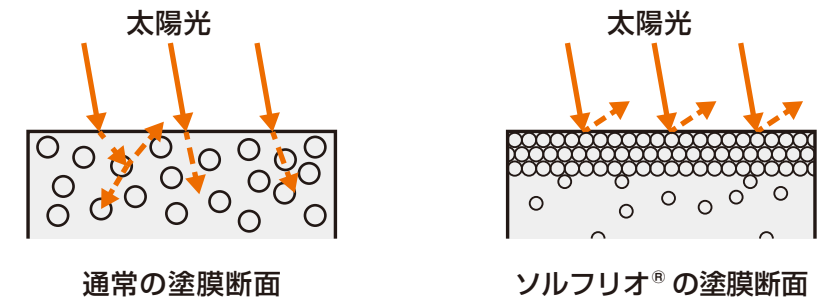
屋根塗装試験



2020年8月 日本国内

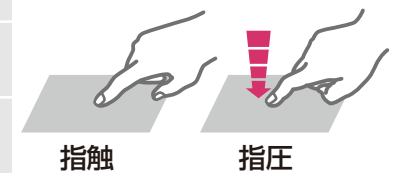
▶ 塗装構成断面イメージ

特殊ファインセラミックスが熱の原因となる近赤外線領域電磁波を効率良く反射。
塗装表面の温度上昇を抑え、内部への熱の侵入を防ぐとともに、排熱効果も得られます。



▶ 基本仕様

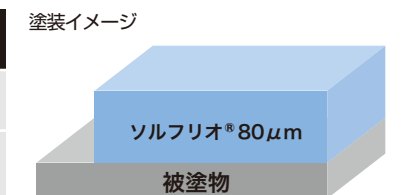
2液混合溶剤系塗料	セラミック粒子含有・主剤+硬化剤
常温乾燥	指触乾燥 30分・指圧乾燥 60分の速乾性 ※気温 25℃の環境下での標準乾燥時間
焼付工程	100℃までの焼付仕上



▶ 標準膜厚・塗布量、塗装イメージ

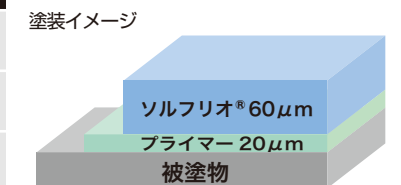
■ プライマーレス仕様

	施工時 (Wet)	完了時 (Dry)
ソルフリオ® 膜厚	120μm	80μm
ソルフリオ® 塗布量	0.23 ~ 0.25 kg / m ²	



■ プライマー仕様

	施工時 (Wet)	完了時 (Dry)
ソルフリオ® 膜厚	90μm	60μm
プライマー膜厚※	—	20μm
ソルフリオ® 塗布量	0.18 ~ 0.20 kg / m ²	



※ソルフリオ® 塗布量は参考値です。被塗物・施工方法により異なります。
※プライマーの膜厚と塗布量はプライマーの種類によって異なります。

▶ 商品構成

コード	製品名	容量	備考
SF-11	ソルフリオ® 主剤 ホワイト	14 kg	(日本塗料工業会標準色 KN-95) マンセル：N9.5
SF-12	ソルフリオ® 主剤 グレー	14 kg	(日本塗料工業会標準色 25-70B) マンセル：5 Y7/1
SF-13	ソルフリオ® 主剤 ベージュ	14 kg	(日本塗料工業会標準色 22-90B) マンセル：2.5 Y9/1
SFK-101	ソルフリオ® 標準硬化剤 W	2.8 kg	環境温度 25℃未満に使用
SFK-102	ソルフリオ® 硬化剤 S	2.8 kg	環境温度 25℃以上に使用